

İŞVEREN ANKETİ SONUÇLARI

(40 adet işveren tarafından cevaplanmıştır)

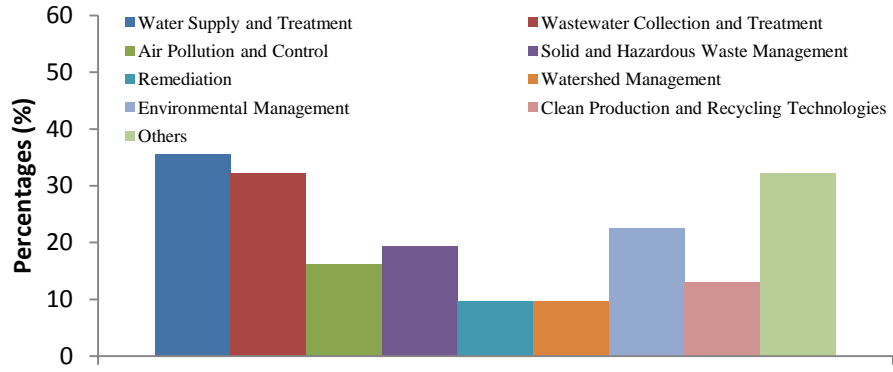
1. Adı Soyadı

.....

2. Kurum/Firma Adı

.....

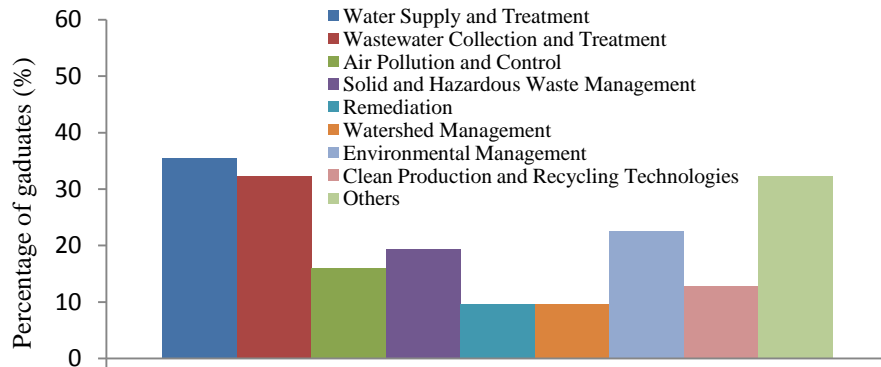
3. Genel olarak işvereni olduğunuz kurum/firma aşağıda verilen konulardan hangisinde hizmet veriyor?



4. Eğer 3. Soruya 'Diğer' yanıtını verdiyseniz. Lütfen işin tanımını belirtiniz .

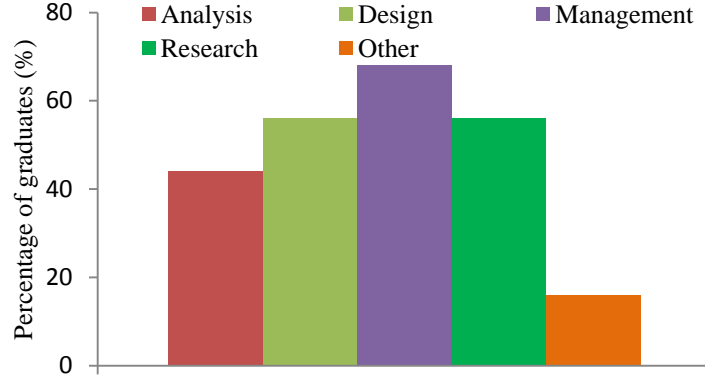
- Doğal gaz boru hattı inşaatı ve işletmesi
- Yenilikçi prosesler
- Klinker ve çimento üretimi
- Su kayıplarının yönetimi
- Endüstriyel su şartlandırma, su kalitesini hazırlayan kimyasalların üretimi
- Arıtma ve maden kimyasalları satışı, biyogaz tesisi kurulumu
- Yağmur suyu yönetimi

5. Genel olarak işvereni olduğunuz kurum/firmanızda çalışan mezunlarımız aşağıda verilen konulardan hangisinde hizmet veriyorlar? (Birden fazla seçenek işaretleyebilirsiniz.)



6. Eğer 5. Soruya 'Diğer' yanıtını verdiyseniz. Lütfen işin tanımını belirtiniz.

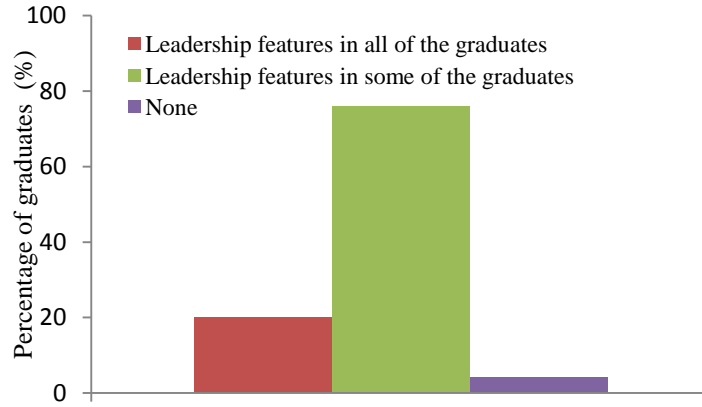
7. Genel olarak mezunlarımız aşağıdakilerden hangisinde görev almaktadırlar?



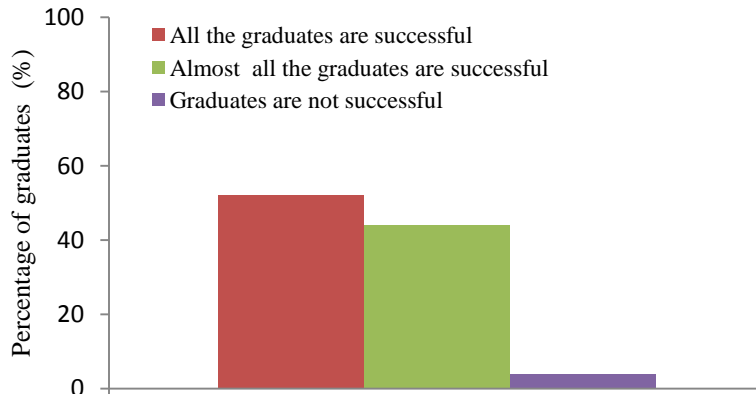
8. Eğer 7. Soruya 'Diğer' yanıtını verdiyseniz. Lütfen işin tanımını belirtiniz.

- Pazarlama ve satış
- İhale hazırlığı
- Müşteri takibi ve teknik servis
- Satış

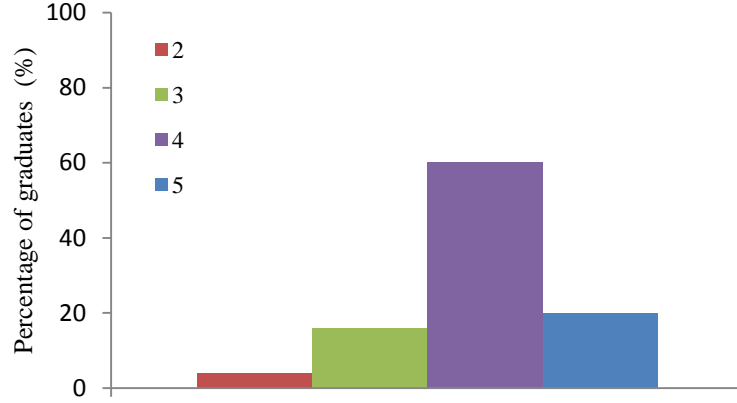
9. Mezunlarımızda liderlik ve yöneticilik kapasitesi görüyor musunuz?



10. Mezunlarımızı profesyonel kariyerlerinde başarılı görüyor musunuz?

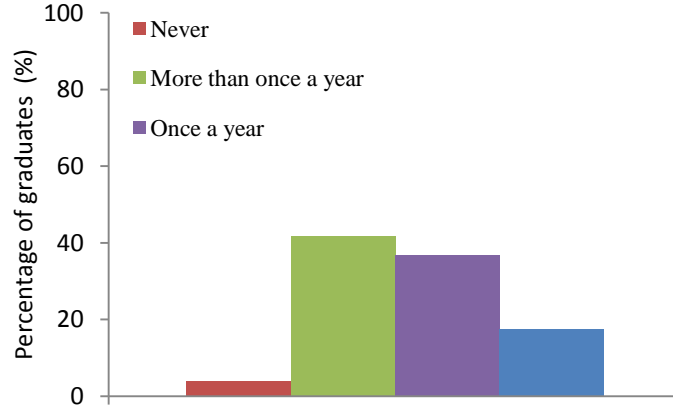


11. Mezunlarımız ne düzeyde kendilerini geliştirme çabası gösteriyorlar?
(1 en düşük, 5 en yüksek)



12. Mezunlarımız kendilerini geliştirmek için aşağıdaki yöntemlerden hangilerini ne sıklıkla kullanıyorlar?

Eğitim Seminerleri *Fuarlar*
Sertifika Programları *Konferanslar*
Profesyonel Gelişim Kursları *Diğer*

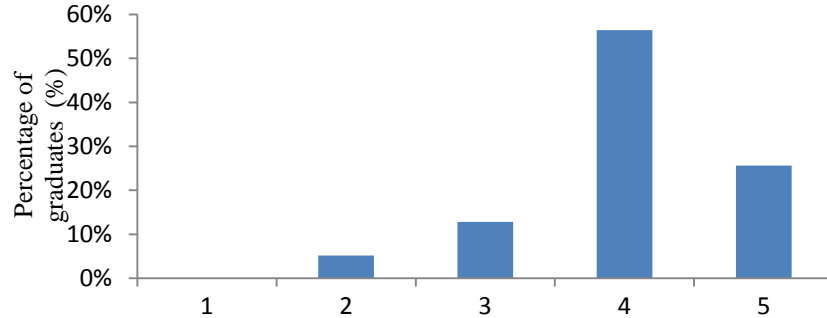


13. Eğer 12. Soruya 'Diğer' yanıtını verdiyseniz. Lütfen tanımlayınız.

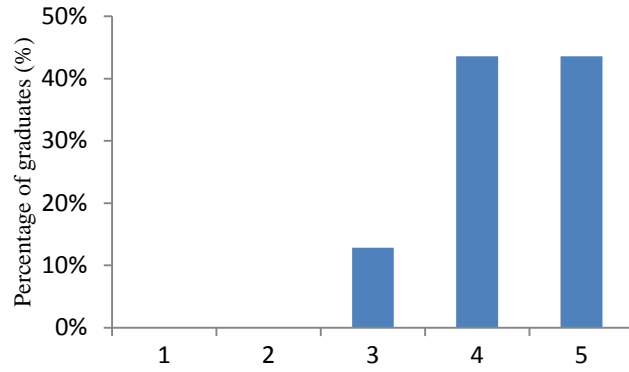
.....

14. Bir işveren olarak İTÜ Çevre Mühendisliği Bölümü'nden mezun çalışanlarınızın aşağıdaki yeteneklere ne ölçüde sahip olduğunu değerlendiriniz. (1.Çok Zayıf 5.Çok İyi)

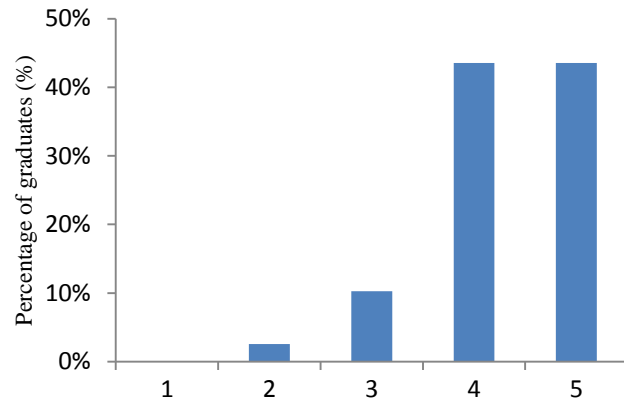
Çevresel bir sistemi, bileşeni veya prosesi geçerli kısıtları dikkate alarak, bütünlük bir yaklaşımla tasarlama yeteneği



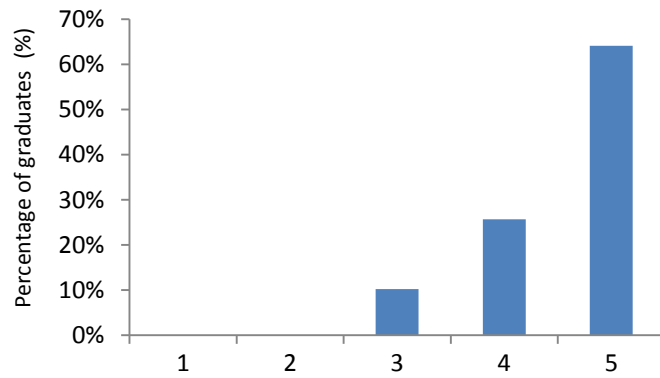
Bireysel ve takım olarak çalışabilme ve çok disiplinli çalışma gruplarında yer alabilme yeteneği



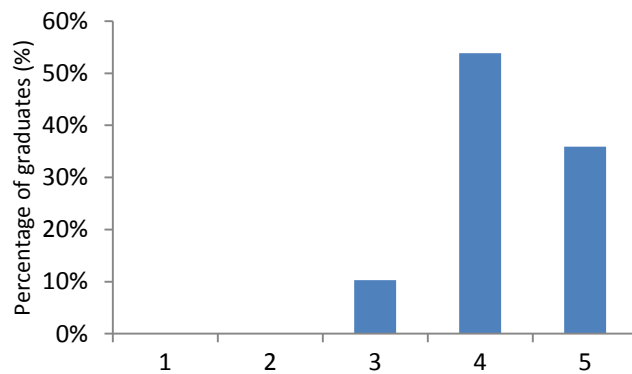
Çevre Mühendisliği alanında problemleri tanımlama, formüle etme ve çözüme yeteneği



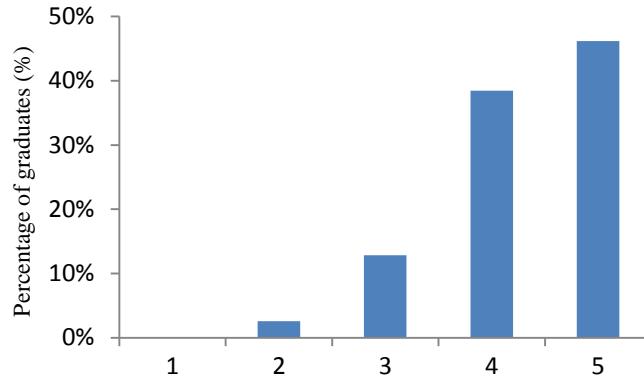
Mesleki etik anlayışı



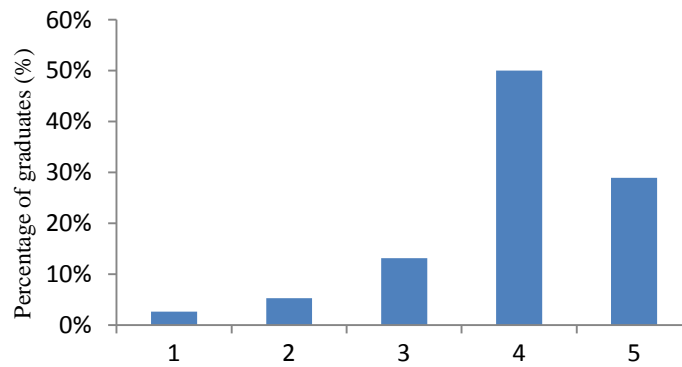
Çevre Mühendisliği çözümlerinin küresel ve toplumsal bağlamda etkisini, sürdürülebilirlik ve çevre politikası çerçevesinde kavrama bilinci



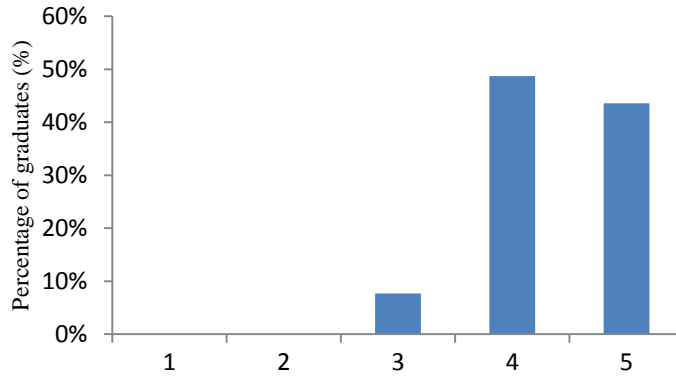
Yaşam boyu öğrenme gerekliliğinin bilinci ve bu özelliği kazanmış olma yeteneği



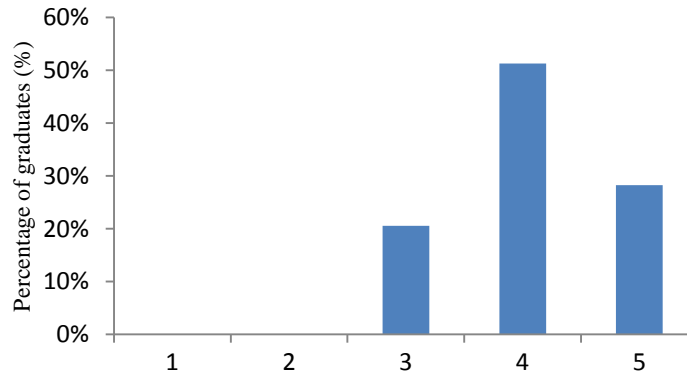
Çağımızın konuları hakkında bilgi sahibi olma



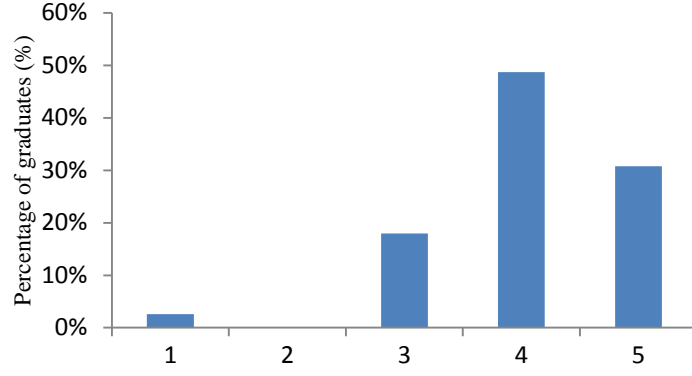
Çevre Mühendisliği uygulamaları için gerekli teknikleri, becerileri ve modern mühendislik araçlarını kullanabilme yeteneği



Çevre Mühendisliği alanında yenilikçi ve öncü olabilme becerisi



Teknik ve bilimsel altyapısının yeterliliği



İnsiyatif alabilme ve iş yönetimi kabiliyeti

